

Einfache Klavierbegleitungen für Balladen

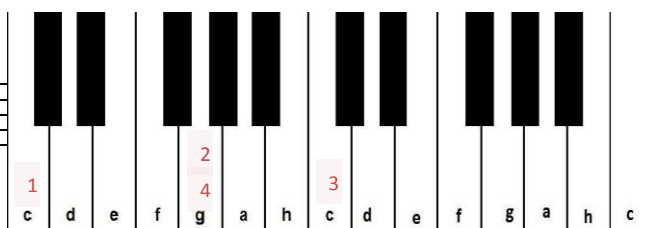
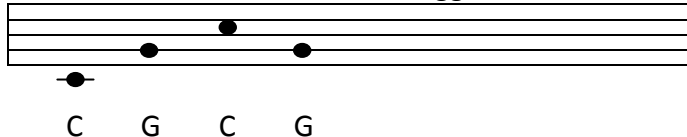
Das sind alles C-Dur Akkorde. Der Grundton ist jeweils ein C.

Wenn ich jetzt einen F-Dur Akkord spielen will, fange ich einfach bei einem F an, die Abstände bleiben aber genau gleich.

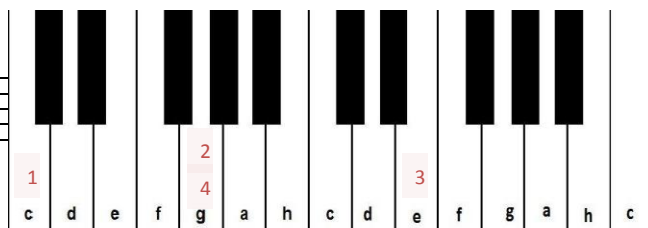
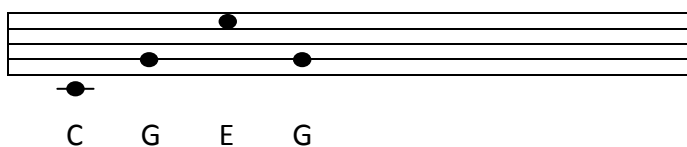
Die roten Zahlen sind die Reihenfolge, wie die Tasten gedrückt werden sollen.

Begleitungsschema

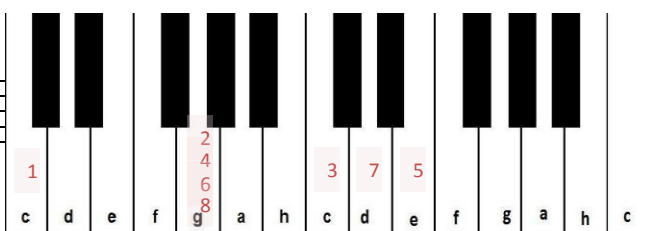
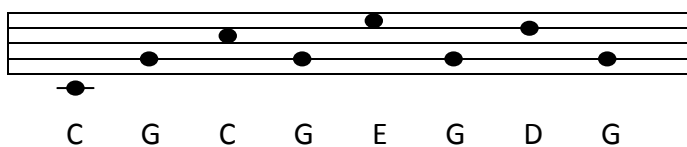
Das zweite G kann hier auch weggelassen werden.



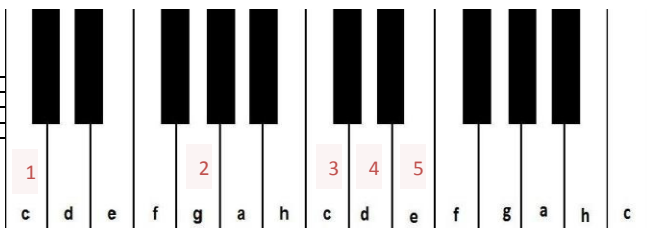
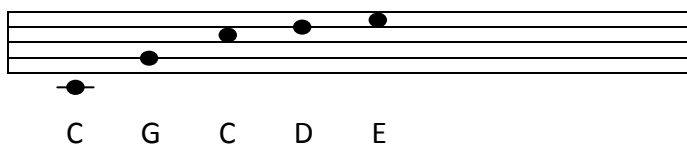
Begleitungsschema 2



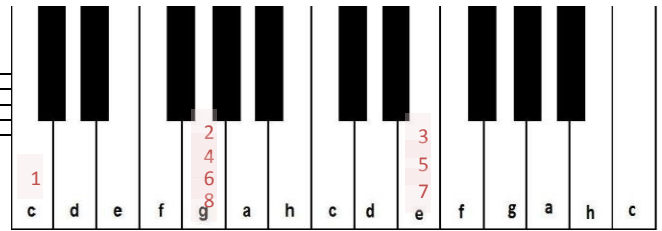
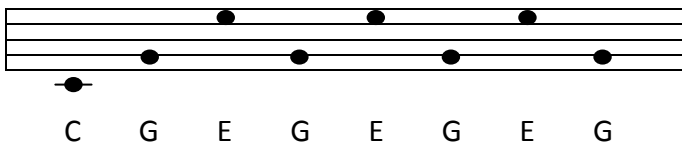
Begleitungsschema 3



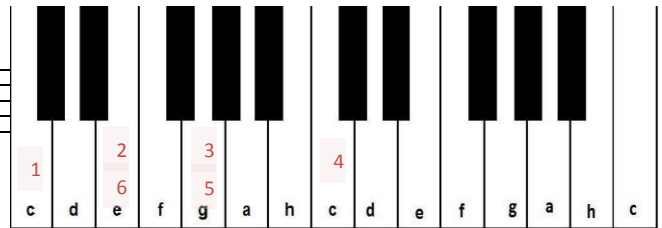
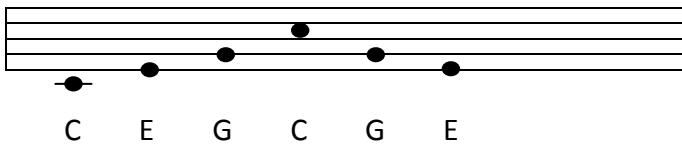
Begleitungsschema 4



Begleitungsschema 5 (Ballade pour Adeline)



Begleitungsschema 5 im 6/8 - Takt



Eine schöne Ballade entsteht, wenn man nicht für ein ganzes Lied dieselbe Begleitung nimmt, sondern variiert.

Harmoniefolgen, die schön tönen	Beispiele
C a F G	You are not alone
C G a F	Country Roads, Let it be, und ungefähr jeder 2. Popsong
C G a e F C d G	Ds Zündhölzli, I'm a scatman, Canon in D-Dur
F G a	Thema aus Braveheart
C G d	Knockin' on heaven's door
a F G	Because of you
a G F G	Titanic-Song
a C F G	und wenn ein Lied...